



Servizio di limebooking per il Consorzio Turistico Milano Export

25/02/2010

Concentrare in un unico portale l'offerta turistica locale, semplificando la vendita su internet dei servizi delle singole strutture. Per raggiungere questo obiettivo il Consorzio Turistico Milano Italia Export ha stretto un'alleanza con LimeTour Srl, l'agenzia di viaggi-tour operator nata da E-land, che distribuisce la soluzione limebooking. L'applicazione a livello territoriale di limebooking consente di proporre al turista, in un unico portale, differenti tipologie di struttura: hotel, bed & breakfast, ostelli, agriturismo, residence e case vacanza. Grazie alla tecnologia utilizzata il Ctmie può gestire disponibilità e listini di vendita, pubblicati per conto di tutte le proprie strutture associate, oltre a fornire loro la possibilità di operare autonomamente. Il consorzio diventa così parte attiva nell'azione di vendita sia di pernottamenti che di pacchetti turistici.



[Homepage](#) [Rivista on line](#) [Piano editoriale](#) [Misure e tariffe](#) [Forum](#) [Abbonamenti](#) [Contatti](#) [Ricerca](#)

► [Archivio news](#)

► [Eventi](#)

► [Concorsi](#)

► [Cataloghi di viaggio](#)

► [Formazione on line](#)

► [Info Pubblicità](#)

► [Newsletter](#)

► [Fai di T&A la tua Homepage](#)

► Nuovo servizio Limebooking per Ctmie

Il Consorzio Turistico Milano Italia Export stringe un'alleanza con LimeTour Srl, l'agenzia di viaggio - tour operator nata da E-land, che distribuisce la soluzione limebooking. Questo servizio di prenotazione on line nasce con il duplice obiettivo di semplificare la vendita su Internet dei servizi proposti dalle singole strutture e di fornire uno strumento agevole per la gestione dell'offerta ricettiva da parte degli enti, associazioni e consorzi per la promozione turistica. L'applicazione a livello territoriale di limebooking consente di concentrare all'interno di un unico portale l'offerta turistica locale, proponendo al turista i servizi proposti dalle differenti tipologie di struttura: Hotel, Bed & Breakfast, Ostelli, Agriturismo, Residence e Case Vacanza. L'organizzazione della supply-chain, composta da strutture, enti, consorzi e associazioni, è riproducibile all'interno del sistema, consentendo di creare diversi operatori con i permessi necessari alla gestione dei propri associati o alla supervisione di tutta la rete. In questo modo, il CTMIE può gestire disponibilità e listini di vendita, pubblicati per conto di tutte le proprie strutture associate, oltre a fornire loro la possibilità di operare autonomamente.

► [Italia da scoprire](#)

► [Paesi del mondo](#)

► [Foto dei tuoi viaggi](#)

► [Meteo nel mondo](#)

► [Libri e guide](#)

► [Link utili](#)

► [Forum](#)

▼ [Hotel](#)

▼ [Voli](#)

[Crociere](#)

[Traghetti](#)

[Agriturismo](#)

[Appartamenti](#)

[Noleggio auto](#)

[Lastminute](#)

[Lavora da casa](#)

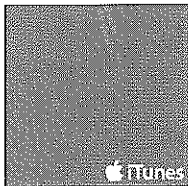


**REGISTRATI AL SITO
LOGIN**

Username

Password

[Registrati](#) [Help](#)



Copyright 2000 - 2010 - tutti i diritti riservati - Turismo & Attualità S.r.l. - P.IVA 06881441007

